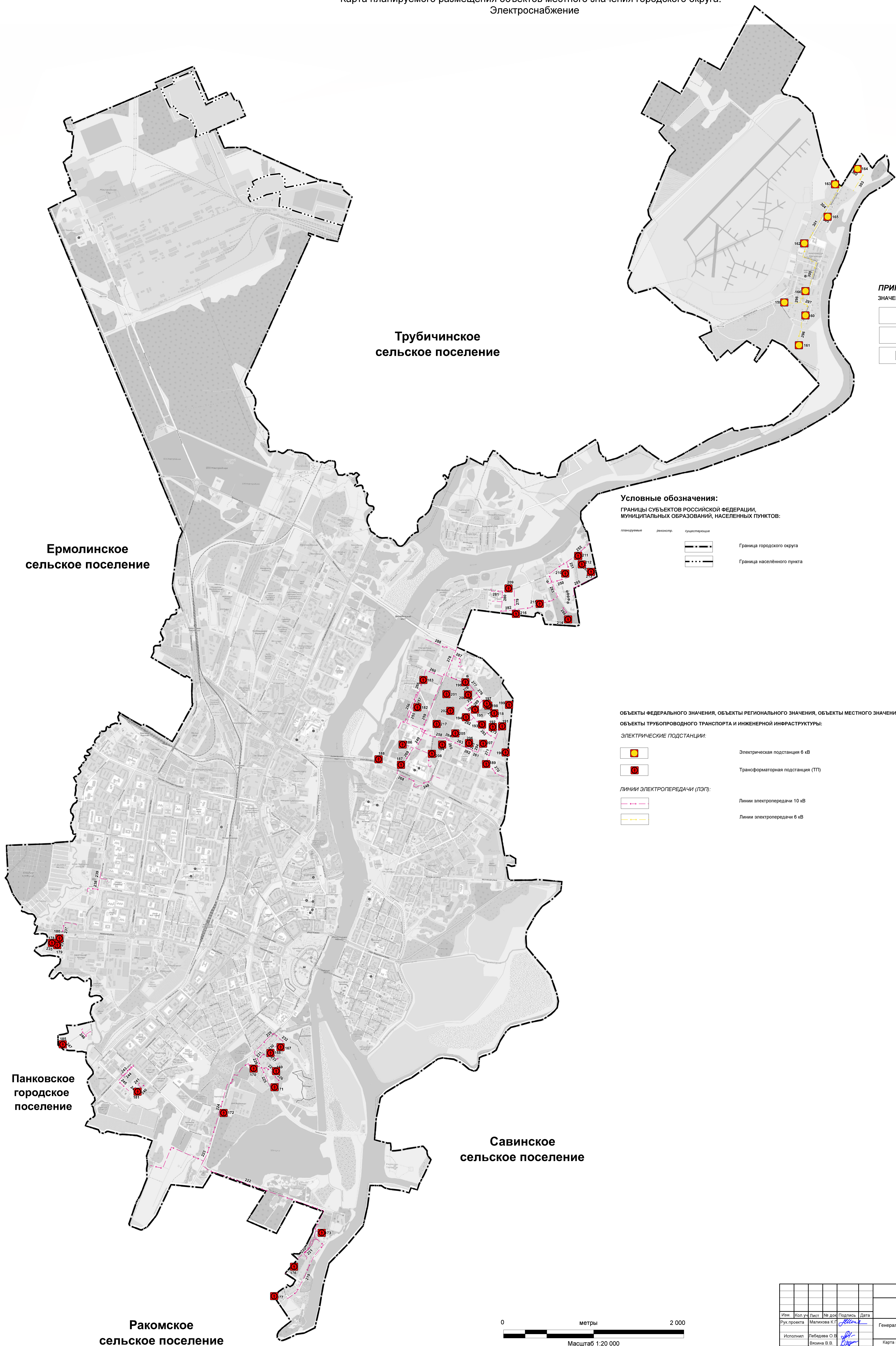


ГЕНЕРАЛЬНЫЙ ПЛАН ВЕЛИКОГО НОВГОРОДА
Карта планируемого размещения объектов местного значения городского округа.
Электроснабжение



ПРИМЕЧАНИЕ:
ЗНАЧЕНИЕ ОБЪЕКТА:

- местного
- регионального
- федерального

Условные обозначения:
ГРАНИЦЫ СУБЪЕКТОВ РОССИЙСКОЙ ФЕДЕРАЦИИ,
МУНИЦИПАЛЬНЫХ ОБРАЗОВАНИЙ, НАСЕЛЕННЫХ ПУНКТОВ:

- Граница городского округа
- Граница населенного пункта

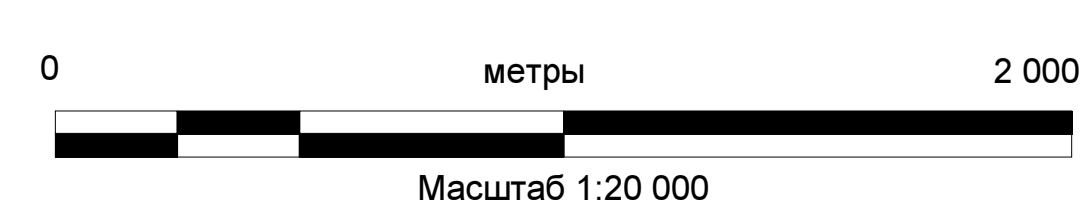
ОБЪЕКТЫ ФЕДЕРАЛЬНОГО ЗНАЧЕНИЯ, ОБЪЕКТЫ РЕГИОНАЛЬНОГО ЗНАЧЕНИЯ, ОБЪЕКТЫ МЕСТНОГО ЗНАЧЕНИЯ;
ОБЪЕКТЫ ТРУБОПРОВОДНОГО ТРАНСПОРТА И ИНЖЕНЕРНОЙ ИНФРАСТРУКТУРЫ:

ЭЛЕКТРИЧЕСКИЕ ПОДСТАЦИИ:

- Электрическая подстанция 6 кВ
- Трансформаторная подстанция (ТП)

ЛИНИИ ЭЛЕКТРОПЕРЕДАЧИ (ЛЭП):

- Линии электропередачи 10 кВ
- Линии электропередачи 6 кВ



						МК от 03.11.2023			
						Городской округ Великий Новгород			
Изм.	Кол. уч.	Лист	№ доп.	Подпись	Дата	Генеральный план Великого Новгорода Основная часть	Стадия	Лист	Листов
Исполнил	Лебедева О.Б.			<i>[Signature]</i>			ОЧ	2.3	11
Утв.	Асаул А.Ю.			<i>[Signature]</i>		Карта планируемого размещения объектов местного значения городского округа. Электроснабжение М 1:20000	ГБУ "УКС НО"		

Ракомское сельское поселение